

12 Formas de

Ganar



12 FORMAS DE **GANAR**

Como Vendedor Independiente, lo consideramos aliado de negocios.

Nos enorgullecemos del reparto que puede ser **aproximadamente del 50/50**, que garantizamos por medio de nuestro **Plan de Compensaciones**.

EL PLAN DE COMPENSACIÓN Y USTED

El propósito singular de Gano Excel® es claro: ¡Enriquecer su vida! Nos damos cuenta que Enriquecer significa mejorar tanto lo que pasa en el interior como en el exterior de su ser; comenzando por desarrollar una mentalidad saludable enfocada en crear un estilo de vida sostenible. No importa que este iniciando su camino hacia una forma enriquecida de vivir, o que sienta que ya va a toda marcha, el Plan de Compensaciones de Gano Excel® representa una manera excelente para cumplir con las metas de toda la vida.

Desde el día en que usted se une a Gano Excel®, lo consideramos Aliado de negocios. Para hacer honor a esta alianza. Nos enorgullecemos del reparto que puede ser aproximadamente del 50/50, que garantizamos por medio de nuestro Plan de Compensaciones. La mitad de todas las ventas que generan compensaciones, que creamos por medio de los esfuerzos

combinados, suyo y nuestro, en la venta de producto, le van directamente a usted, nuestro aliado. Sus esfuerzos siempre son remunerados con compensaciones directamente proporcionales y que tarde o temprano, se acumulan.

Como Vendedor Independiente de nuestra compañía, su misión es sencilla: utilizar el poder del mercadeo de las relaciones como apalancamiento para promover la venta de los productos comercializados por Gano Excel® a clientes finales de manera regular. Su enfoque es crear día a día un fuerte grupo de consumidores y establecer equipos de Vendedores Independientes que hagan lo mismo, o sea que también creen grupos fuertes de consumidores. A medida que usted y su equipo lo hagan se dará cuenta por qué la compañía Gano Excel® es verdaderamente la oportunidad de toda una vida.

Nota importante

Gano Excel S.A. no garantiza el nivel de ingresos, ni promete la obtención de los mismos; éstos dependerán únicamente del desempeño de ventas del Vendedor Independiente/Networker relacionado, de los productos comercializados por Gano Excel que generan Volumen Comisional (CV).

**DIARIA/SEMANAL****1.0**

GANANCIA DIRECTA / VENTA AL POR MENOR



(*) Contacto cliente telefonico
o presencial



(**) Compras en línea

**PRECIO CLIENTE****PRECIO VENDEDOR
INDEPENDIENTE****GANANCIA DIRECTA O GANO EXCEL
PAGA LA DIFERENCIA**

(*) Ganancia Directa: Brinda la oportunidad de obtener ganancias directas inmediatas (margen de venta), entre el precio que usted obtiene como Vendedor Independiente y el que sus clientes finalmente le pagan.

() Venta al por Menor:** Son los pedidos que sus clientes ordenan directamente con **Gano Excel®** a través de Página Web y bajo su código ID de Vendedor Independiente como consumidores. **Gano Excel®** realiza la **liquidación/pago** basado en la diferencia generada entre el valor de venta al público (venta al por menor) y el precio que usted obtiene como Vendedor Independiente de la Compañía, la liquidación es realizada sobre el valor de los productos **antes de impuestos**.



Pago SEMANAL

2.0

GEN 5

USTED (ESP Calificado)

ESP Calificado



Activo

50PV + Calificación
ESP - 1, 2, 3

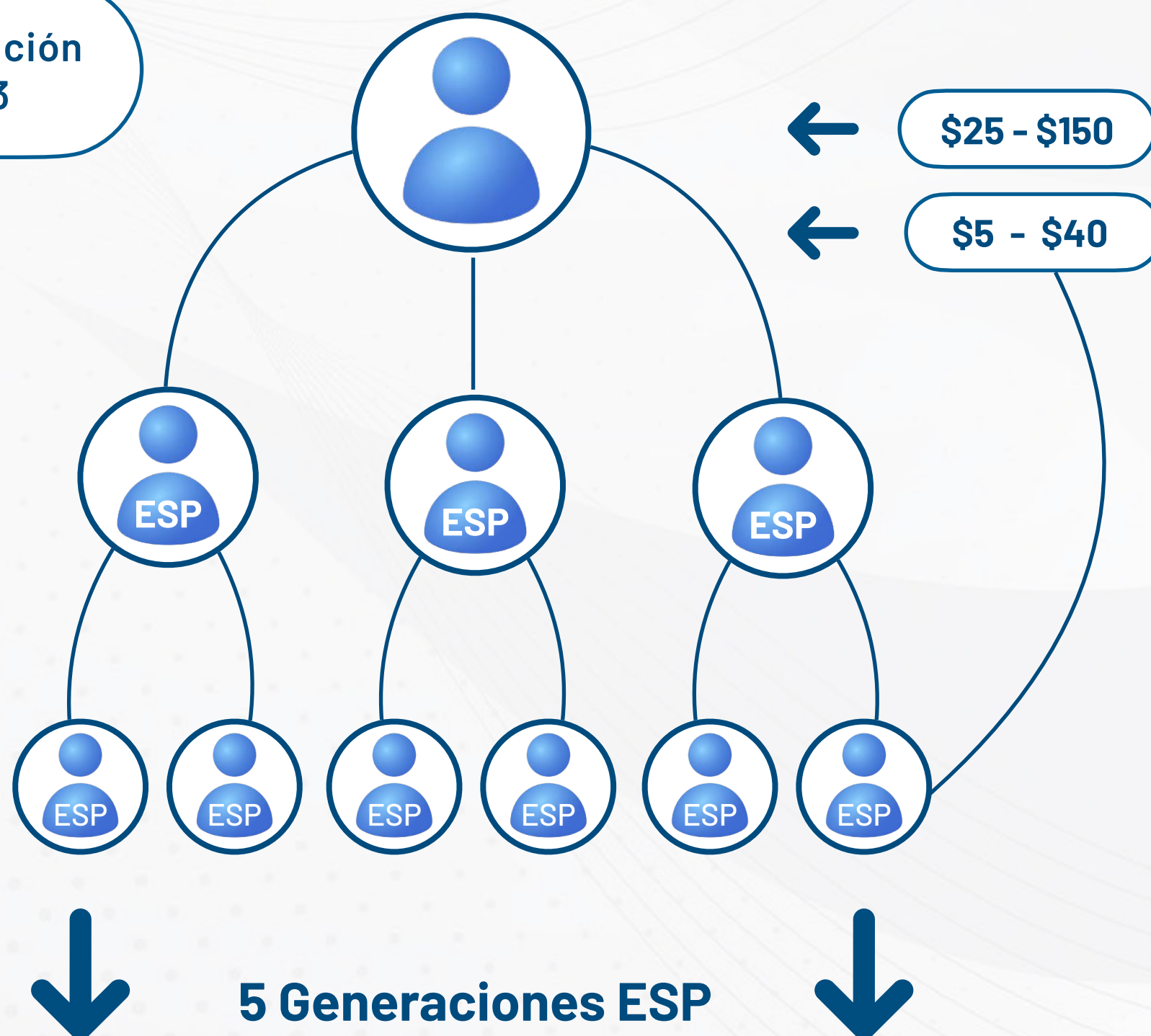
\$25 - \$150

\$5 - \$40

ÁRBOL DE PATROCINIO

GEN1

GEN2



	ESP-3	ESP-2	ESP-1
GEN1	\$ 150	\$ 75	\$ 25
GEN2	\$ 20	\$ 10	\$ 5
GEN3	\$ 20	\$ 10	\$ 5
GEN4	\$ 20	\$ 10	\$ 5
GEN5	\$ 40*	\$ 20*	\$ 10*

*Si **usted** mantiene su requisito de volumen personal mensual en **100PV** o más, recibe el doble de la compensación **GEN5** sobre toda su quinta generación (GEN5).



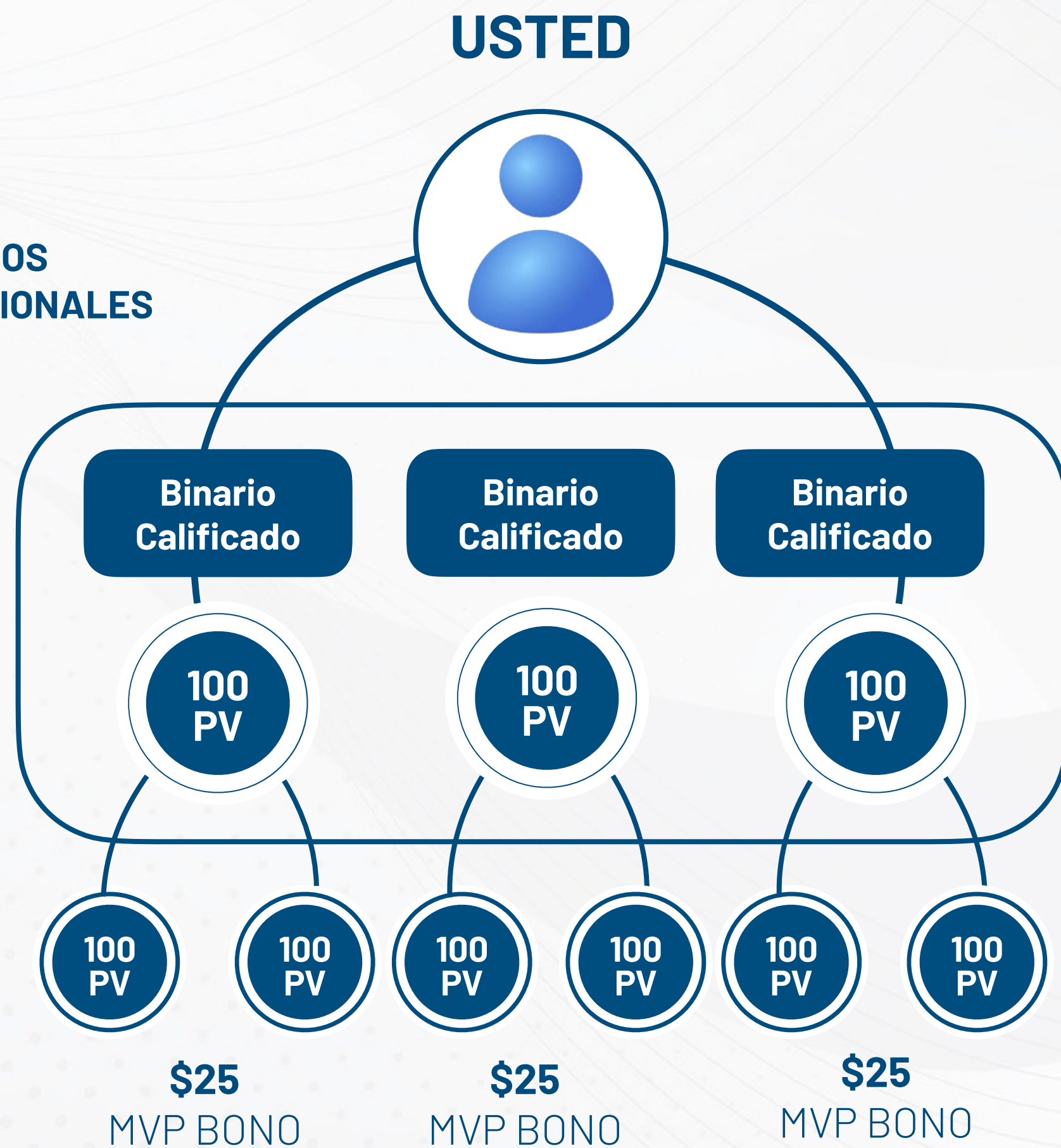
Pago SEMANAL

3.0

MVP BONO SUPER ESTRELLA

ÁRBOL DE PATROCINIO

AFILIADOS PROFESIONALES



MVP calificado

MVP BONOS ILIMITADOS
Uno por afiliado personal

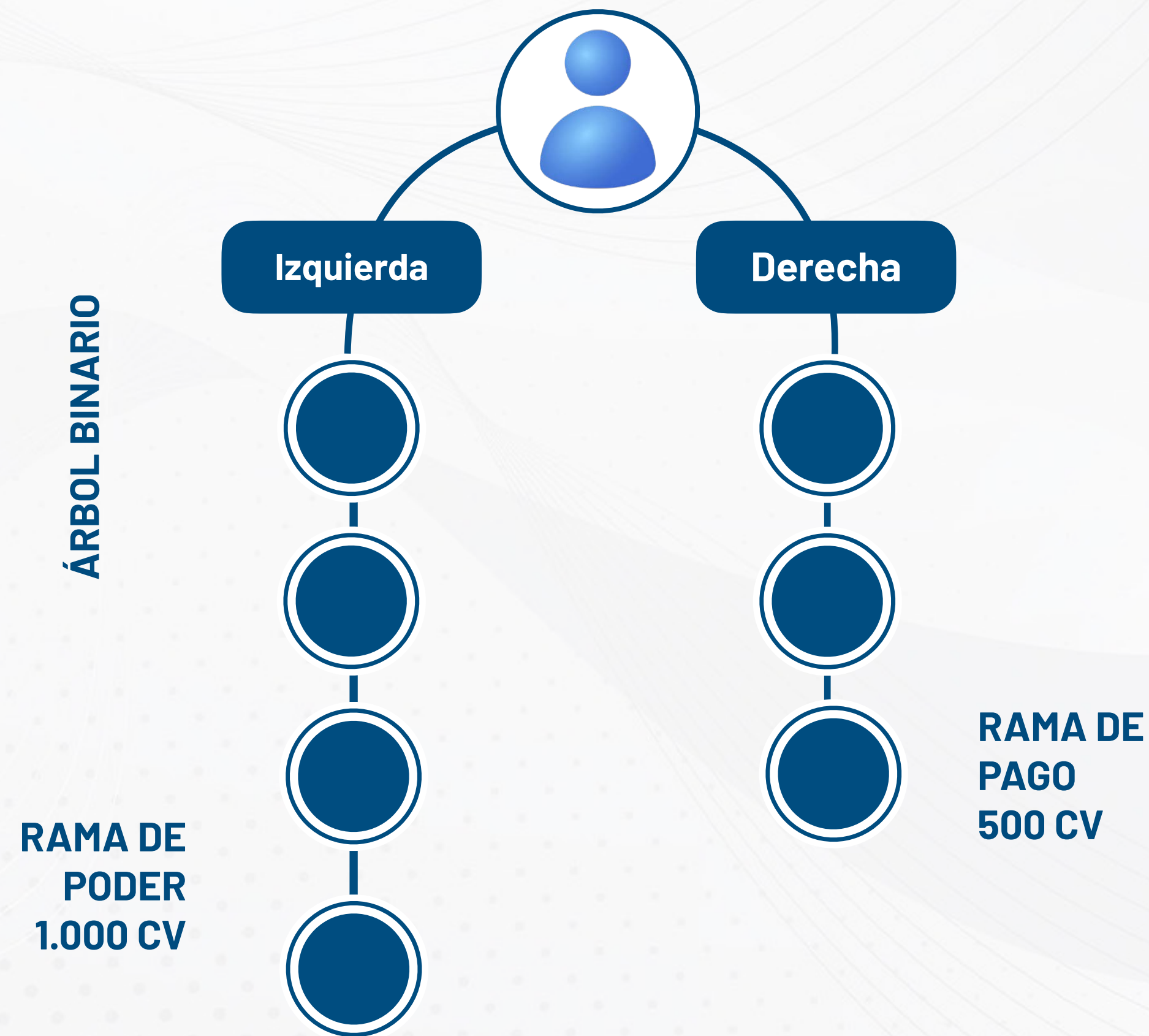


Pago SEMANAL

4.0

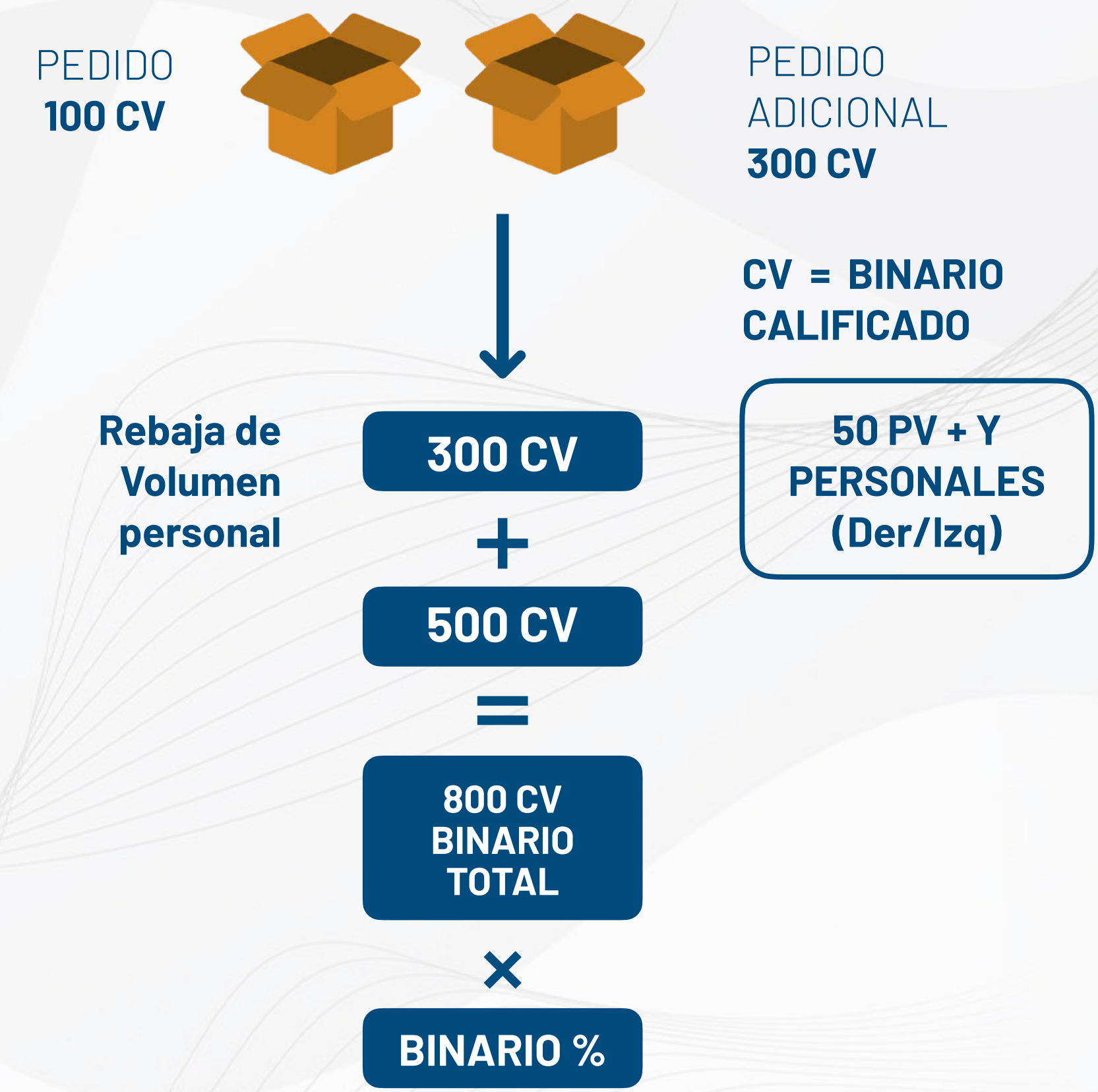
REBAJA DE VOLUMEN PERSONAL

USTED



BINARIO
calificado

Sus compras semanales personales y CV



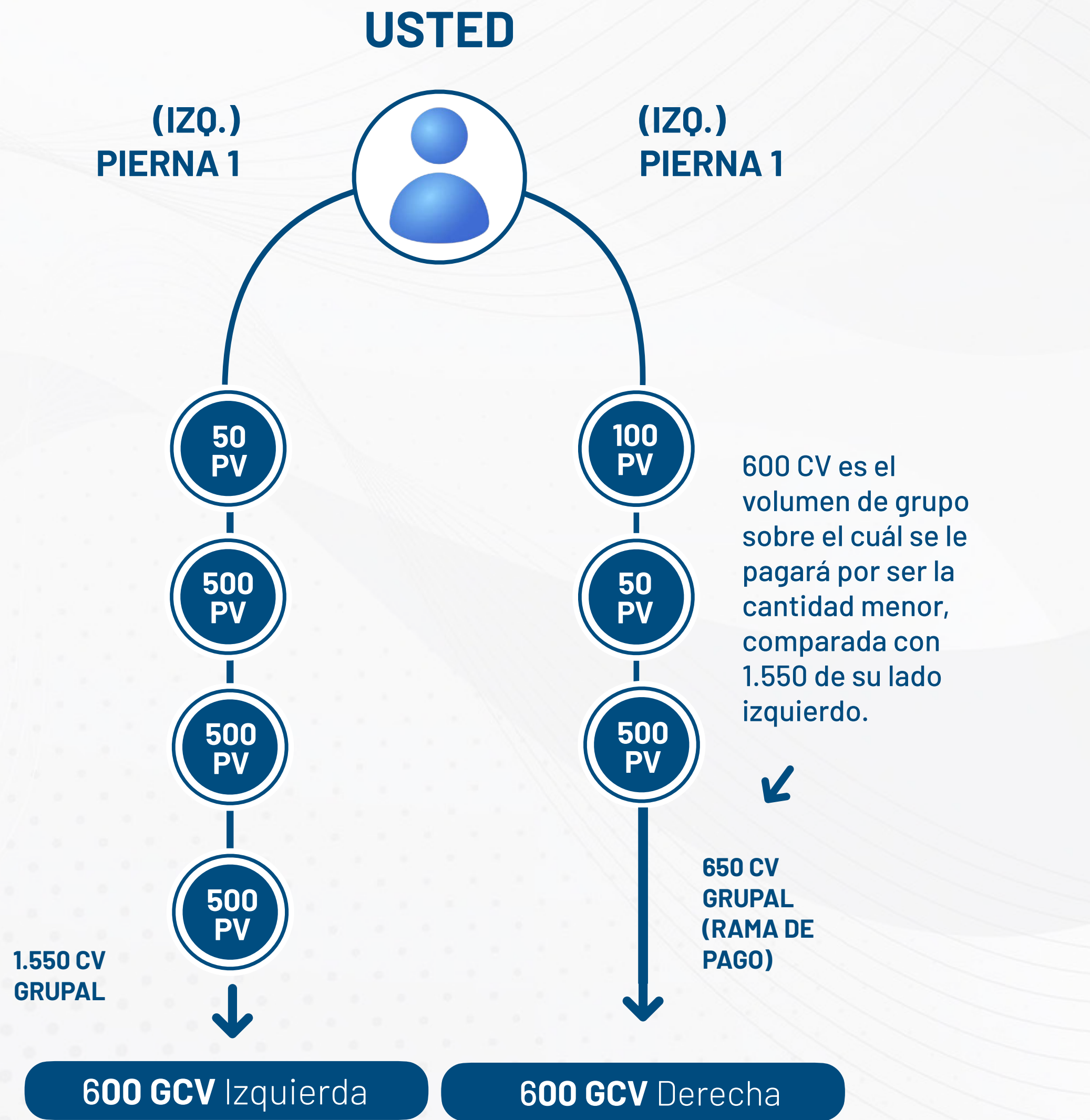


Pago SEMANAL

5.0

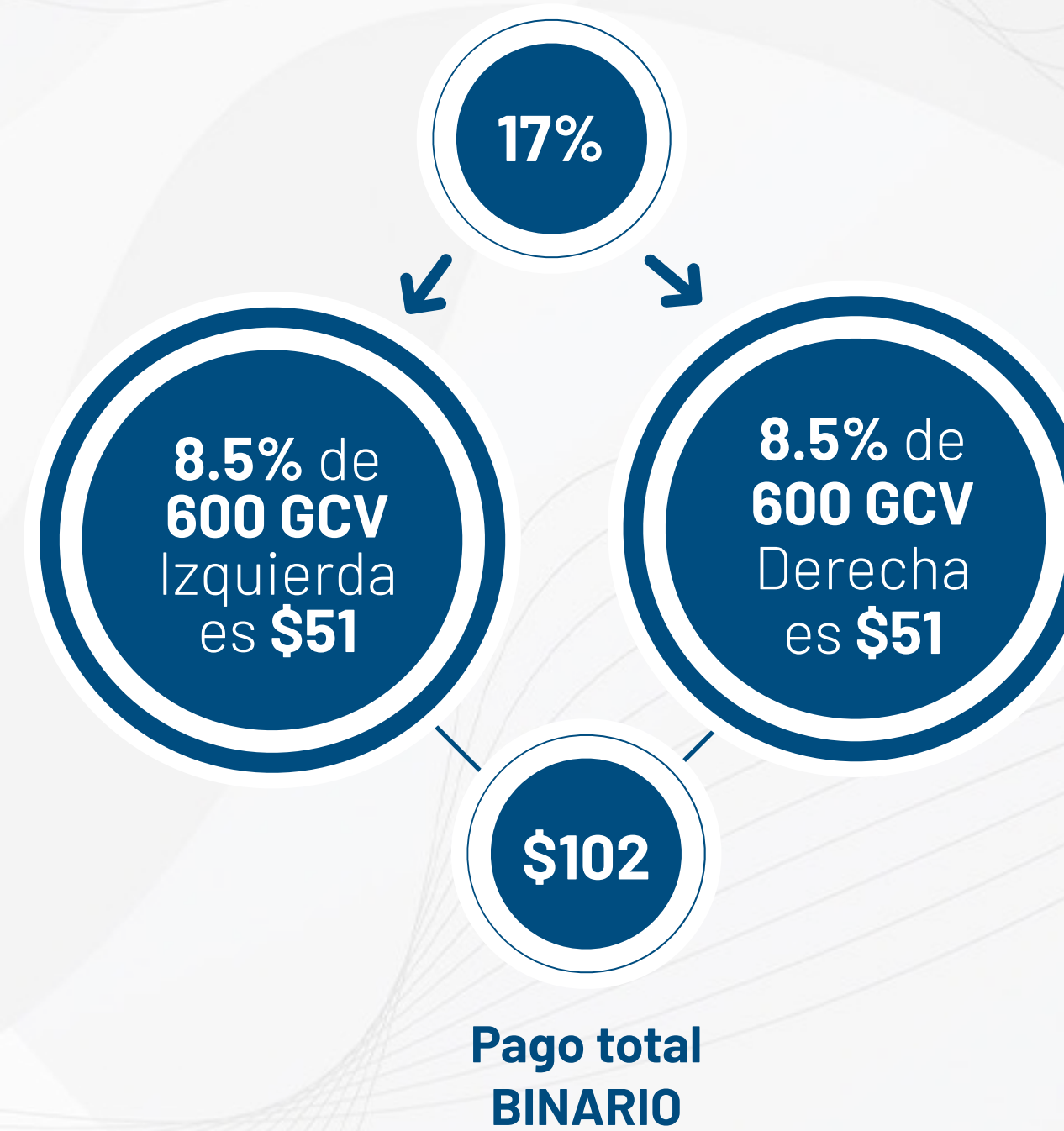
COMPENSACIONES DE EQUIPO BINARIO

ÁRBOL BINARIO



BINARIO
calificado

Usted califica con



Recibe el 17% por iniciar con ESP-3. Normalmente calificaría con el 10%

Mitad del 17%

Una forma sencilla de calcular el Pago Binario es tomar el 17% y multiplicarlo por el Volumen de la rama con menor Volumen Comisional Grupal (GCV), lo cual le dará el mismo resultado.

Su potencial de ganancia por compensaciones de Equipo Binario dependerá de los rangos de Calificación y Potencial (ver pag, 12 del **Plan de Compensaciones**).

**Las compensaciones de Equipo Binario se pagan sobre incrementos de 100 GCV.

Pago MENSUAL

6.0

DIAMANTE DIFERENCIAL

DIAMANTE
calificado

Líderes **PRO**



Diamante Corona
Calificado

20%

Diamante Royal
Calificado

60%

Diamante Premier
(Rango alcanzado)

20%

Diamante Ejecutivo
(Rango alcanzado)

20%

Diamante
Calificado

20%

ÁRBOL DE PATROCINIO

PATROCINADOR



ESP

60% = 3x
El Diamante Royal recibe los diferenciales que no se pagaron a los Diamantes Premier y Ejecutivo, lo cual equivale a **3 VECES** del pago diferencial normal.

	ESP-3	ESP-2	ESP-1
Diferencial Diamante	\$ 30	\$ 15	\$ 5

Distribución del DIAMANTE DIFERENCIAL				
Diamante	Ejecutivo	Premier	Royal	Corona
20%	20% - 40%	20% - 60%	20% - 80%	20% - 100%



Pago **MENSUAL**

7.0

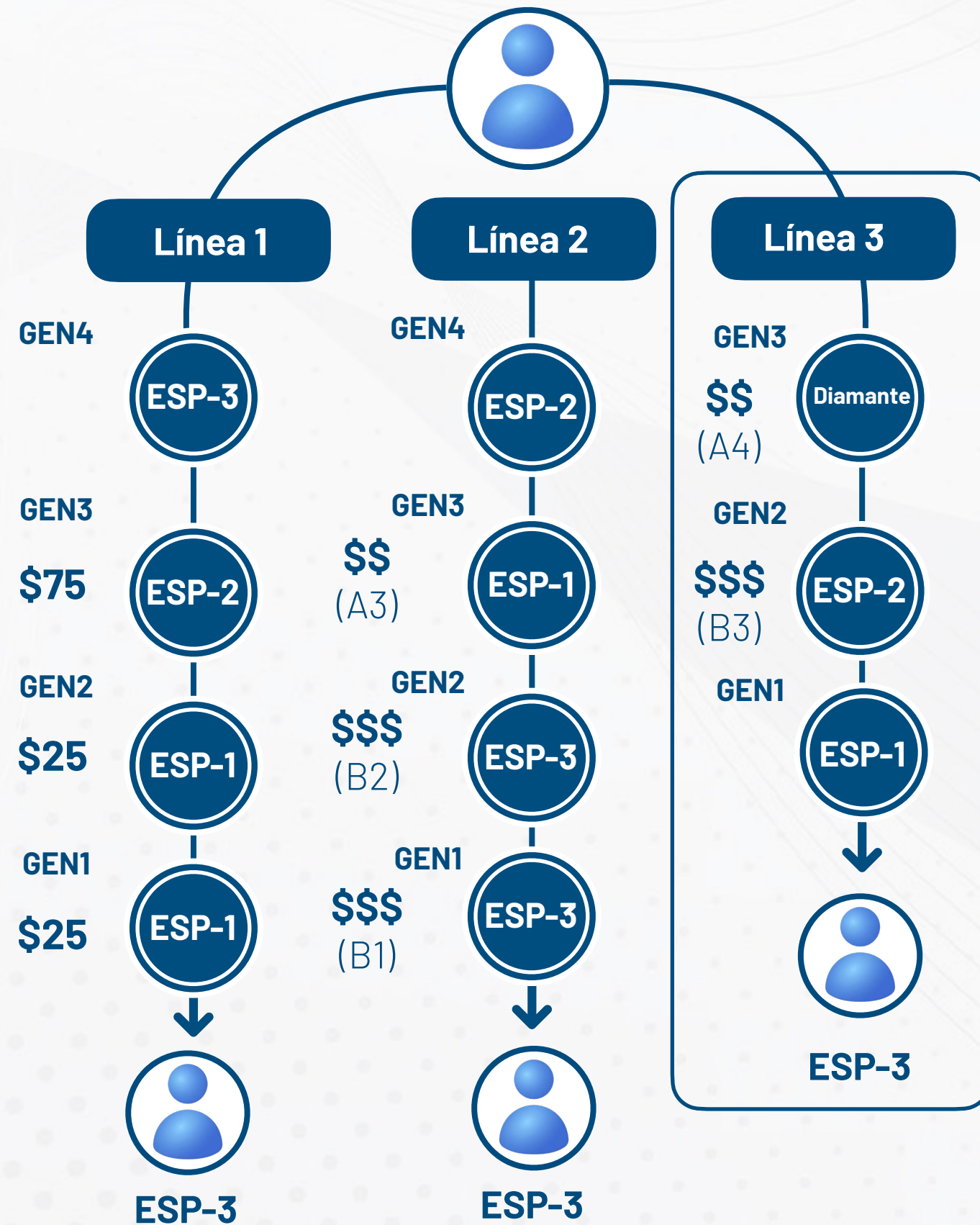
GEN5 COMPRESIÓN

DIAMANTE
calificado

USTED (Diamante Calificado)



ÁRBOL DE PATROCINIO



Este Diamante obtiene el **GEN5 Compresión** en su línea 3

Esta línea no genera **GEN5 compresión** para usted

Paquete vendido: ESP-3		GEN 5				
		GEN1	GEN2	GEN3	GEN4	GEN5
Nivel de calificación por Generación ESP	ESP-2	\$75 (A1)	\$10 (A2)	\$10 (A3)	\$10 (A4)	\$20 (A5)
	ESP-1	\$125 (B1)	\$15 (B2)	\$15 (B3)	\$15 (B4)	\$30 (B5)
GEN5 COMPRESIÓN						

Paquete vendido: ESP-2		GEN 5				
		GEN1	GEN2	GEN3	GEN4	GEN5
Nivel de calificación por Generación ESP	ESP-1	\$50 (C1)	\$5 (C2)	\$5 (C3)	\$5 (C4)	\$10 (C5)
GEN5 COMPRESIÓN						

El **GEN5 Compresión** se paga mensualmente para permitir que los Vendedores Independientes que usted afilie en su organización que pudieran perder la oportunidad de obtener el **GEN5** por ser **ESP1** o **ESP2**, tengan suficiente tiempo para elevar su estatus de ESP-calificado y puedan obtener esos bonos. Cualquier diferencia en pago se emplea en la **GEN5 compresión**.



Pago **SEMANAL**

8.0

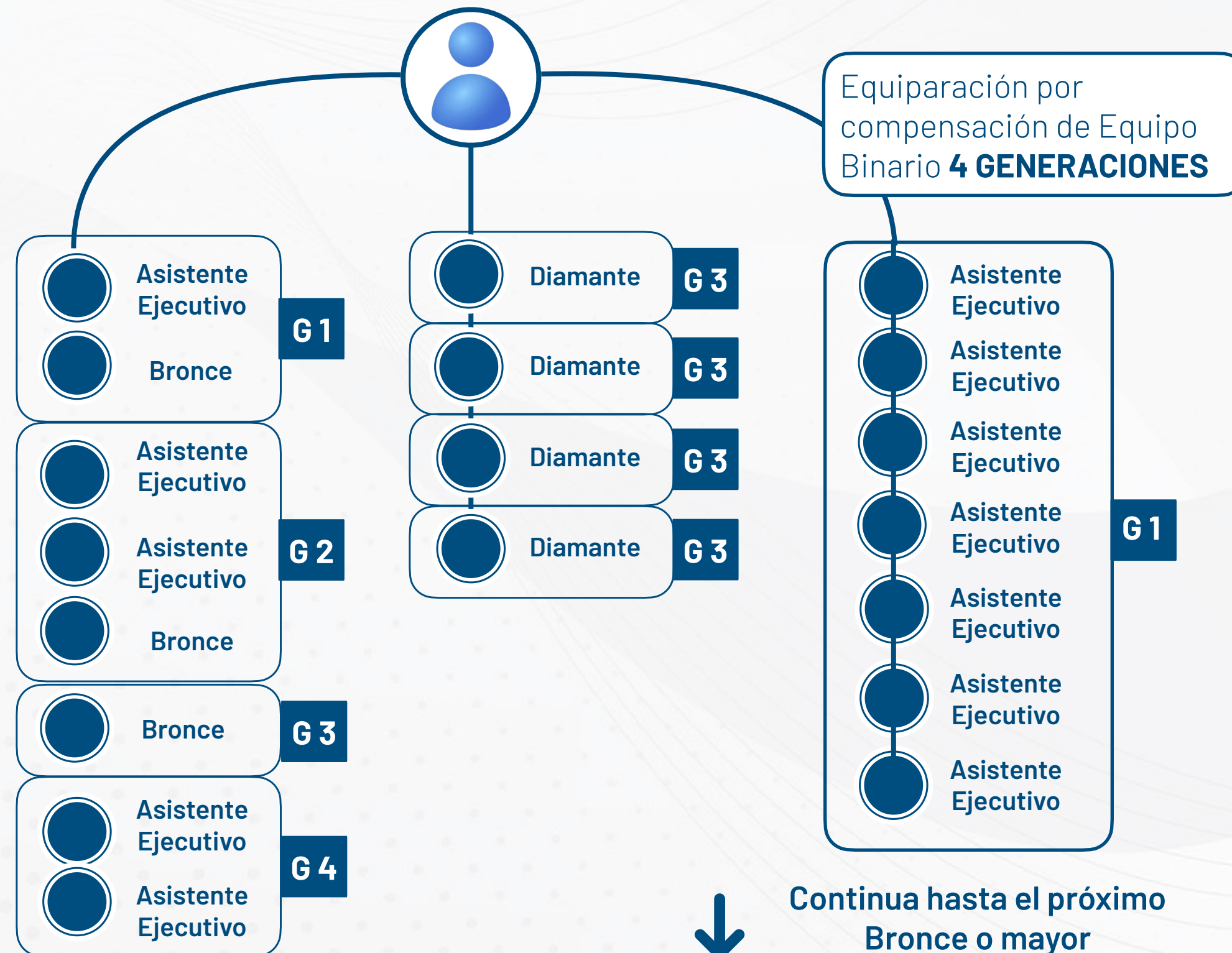
BONO DE LIDERAZGO

DIAMANTE
calificado

USTED (Diamante Calificado)



ÁRBOL DE PATROCINIO



Rango Diamante	Diamante	Ejecutivo	Premier	Royal	Corona
# de generaciones a pagar	4	5	6	7	8

Las Generaciones (Ej: G1, G2, etc) se componen de todos los Vendedores Independientes que obtengan Compensaciones de Equipo Binario, donde cada generación concluye una vez que uno de esos Vendedores Independientes comience a recibir pago como Bronce o rangos superiores.

- Cada una de las líneas de Vendedores Independientes afiliados en forma personal y sus Árboles de Patrocinio cuentan con un número independiente de generaciones con el respectivo potencial de equiparación. Entre más líneas tenga, mayor su potencial de equiparación.
- El Bono de Liderazgo se paga de acuerdo a un porcentaje flotante en el que su potencial de ganancias depende en gran medida de la cantidad de Compensaciones de Equipo Binario de su Árbol de Patrocinio.

↓ Continúa hasta el próximo Bronce o mayor

↓ Continúa hasta el próximo Bronce o mayor



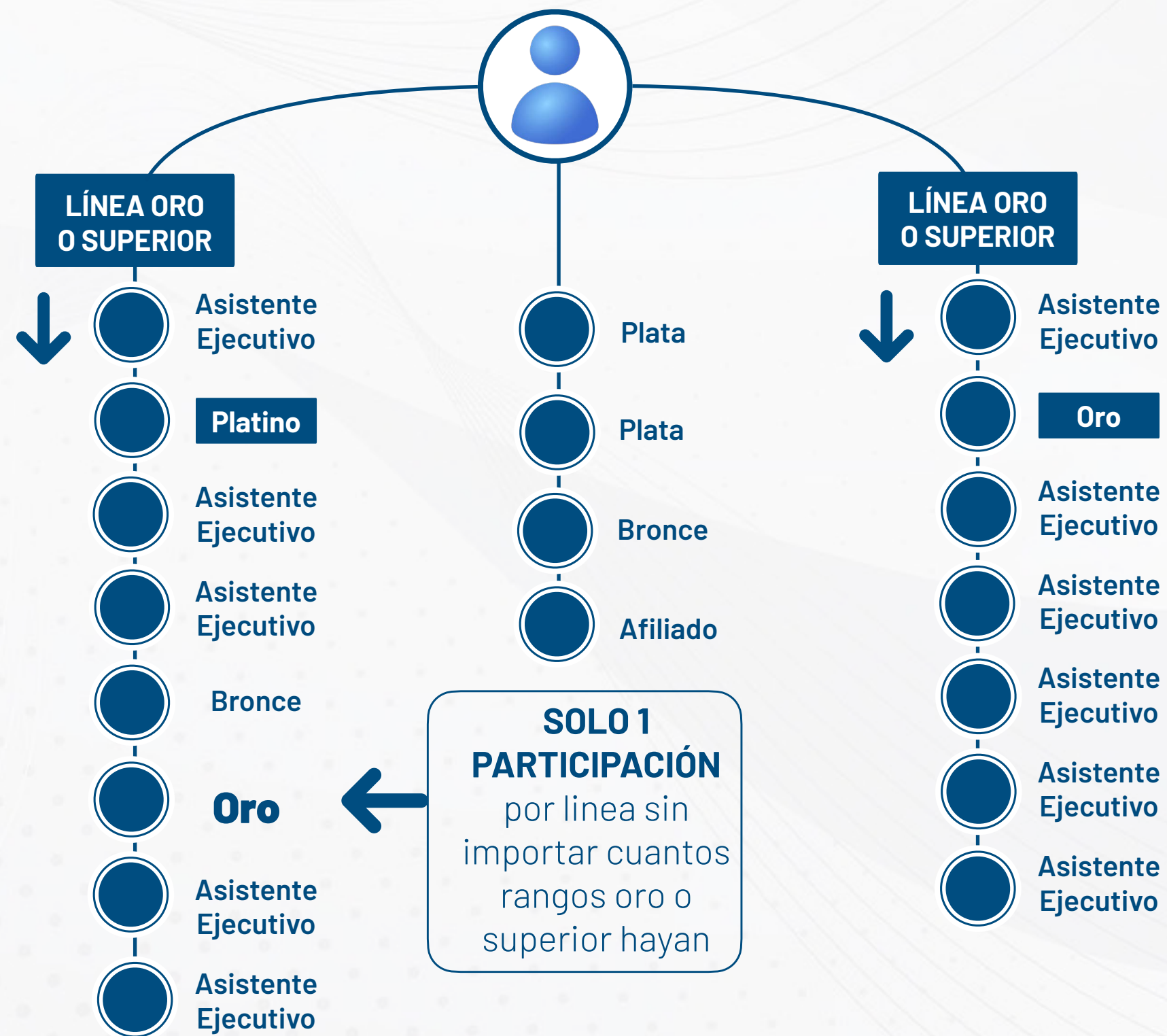
Pago **SEMANAL** **9.0** **BONO FONDO GLOBAL**

Diamante **EJECUTIVO**

USTED (Diamante Ejecutivo)



ÁRBOL DE PATROCINIO



Cada línea Oro+ = 1 participación
2 Participaciones Globales



← La gráfica ilustra cómo se distribuye el 4% del Bono Fondo Global entre los participantes internacionales calificados.

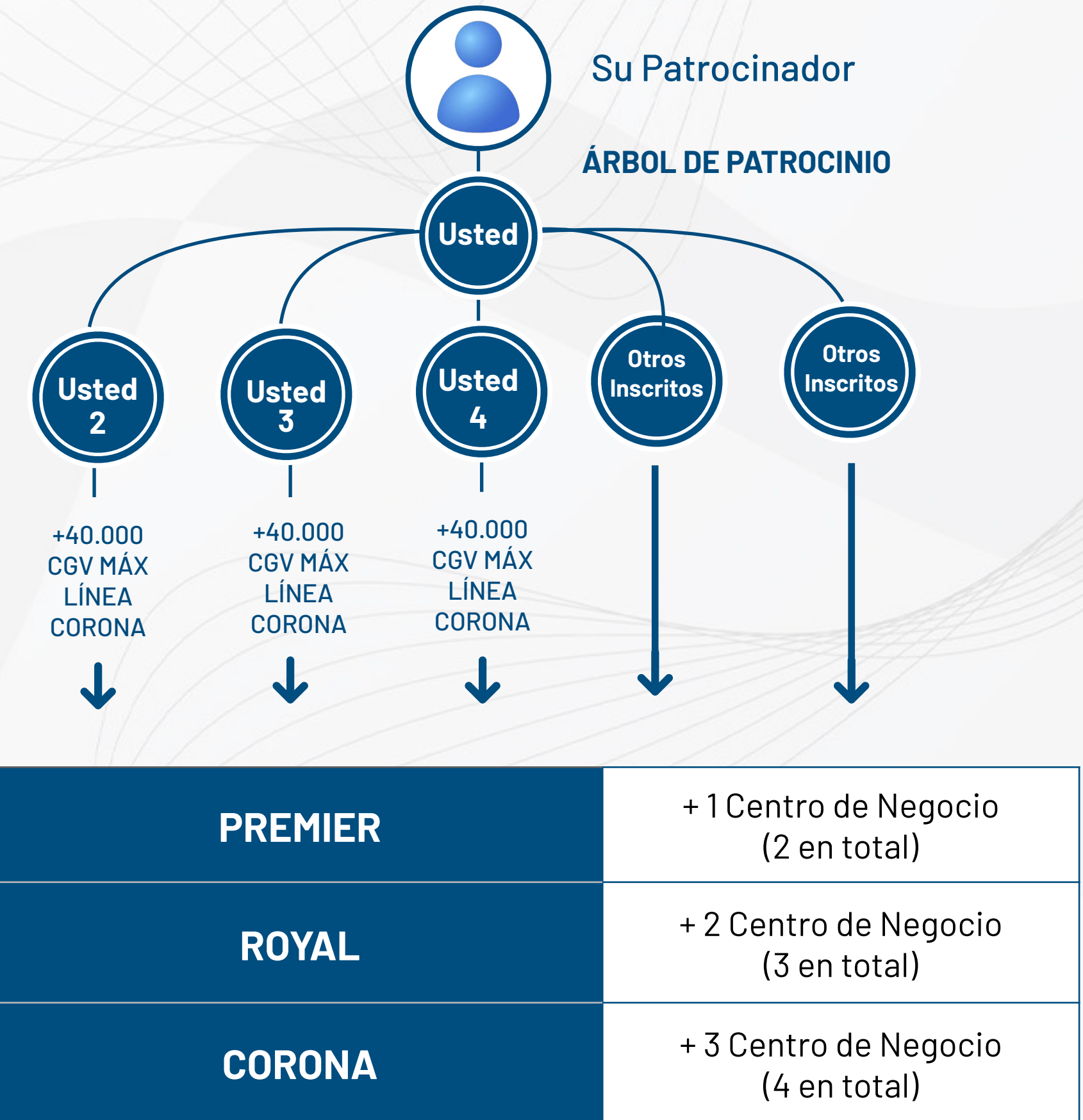


Pago SEMANAL **10.0** MÚLTIPLES CENTROS DE NEGOCIOS

Diamante **PREMIER**



ÁRBOL BINARIO



La tabla muestra los Rangos que reciben centro de negocios adicionales y el total de centros de Negocios por Rango.



Beneficio
MENSUAL/ANUAL

11.0

2X INCENTIVO DE AUTOMÓVIL

Diamante
PREMIER



Califique dentro del rango de Diamante Premier por 12 ciclos semanales consecutivos y será elegible para obtener el incentivo X2 para automóvil que le reembolsa entre \$ 200 y \$ 1.800 al mes para conducir el automóvil de sus sueños. Lo llamamos X2 debido a que usted obtendrá su incentivo mayor cuando usted establezca y mantenga dos de sus centros de negocios múltiples como se ven en la gráfica inferior. Usted continuará recibiendo los beneficios en tanto que usted mantenga la calificación por lo menos tres semanas al mes en el rango de pago indicado (o superior).

1er Centro de Negocios	2do Centro de Negocios			
	Menor a Premier	Premier	Royal	Corona
PREMIER	\$ 200/ m.	\$ 600/ m.	\$ 900/ m.	\$ 1.100 / m.
ROYAL	\$ 500/ m.	\$ 800/ m.	\$ 1.200/ m.	\$ 1.500/ m.
CORONA	\$ 800/ m.	\$ 1.100/ m.	\$ 1.400/ m.	\$ 1.800/ m.

◆ Aplican Términos y Condiciones



Beneficio
MENSUAL/ANUAL

12.0

INCENTIVO EDUCATIVO

Diamante
PREMIER



A partir del Rango Diamante Premier hasta el Rango de Diamante Corona, usted obtendrá un crédito de \$300 a \$800* adicionales al mes para gastos de educación, suyos o de los miembros de su familia inmediata. Simplemente mantenga las calificaciones de pago de esos niveles Diamante superiores y usted obtendrá el crédito semanal que se acumulará hasta \$ 10.000 con la posibilidad de retirar \$2.500 cada 90 días.

	INCENTIVO EDUCATIVO MENSUAL	
PREMIER	\$ 300 (\$ 75/SEMANAL)	Obtenga hasta \$ 10.000 con la posibilidad de retirar hasta \$ 2.500 cada 90 días
ROYAL	\$ 600 (\$ 150/SEMANAL)	
CORONA	\$800 (\$ 200/SEMANAL)	

◆Aplican Términos y Condiciones

*Solo está disponible para el primer Centro de Negocio

Debes Saber...

A continuación encontrarás las convenciones necesarias para la fácil comprensión de nuestras **12 Formas de Ganar**, si presentas dudas o quieres profundizar aún más en alguno de los 12 pasos, puedes remitirte a nuestro **Plan de Compensaciones**.

» **Ingresos** Inmediatos

◆ **Incentivos para** Diamantes emergentes

▲ **Beneficios** Liderazgo a largo plazo



Debes Saber...



Activo

Mantener un Volumen Personal (PV) mayor o igual a 50 PV cada cuatro (4) semanas.

Al mantenerse Activo, usted es elegible para obtener la mayor de las Compensaciones y Bonos, también podrá mantener cualquier Volumen Comisional Grupal (GCV) que posea en el Registro de Volumen en el Banco Binario.

MVP calificado

Establecer pedidos personales (PV) mensuales de 100 PV.

Sea MVP Calificado al establecer un pedido mensual de 100 PV+ o estar recientemente afiliado a Gano Excel® con un ESP a fin de obtener el MVP - Bono Súperestrella.

Por cada Vendedor independiente afiliado en forma personal, que califique con 100 PV que no sea de ESP que usted también ayude a que afilie, tanto a la derecha como a la izquierda, a personas con 100 PV que no sea ESP dentro de 90 días, lo califica a usted para obtener el Bono Superestrella.

ESP calificado

ESP-1.



ESP-2.

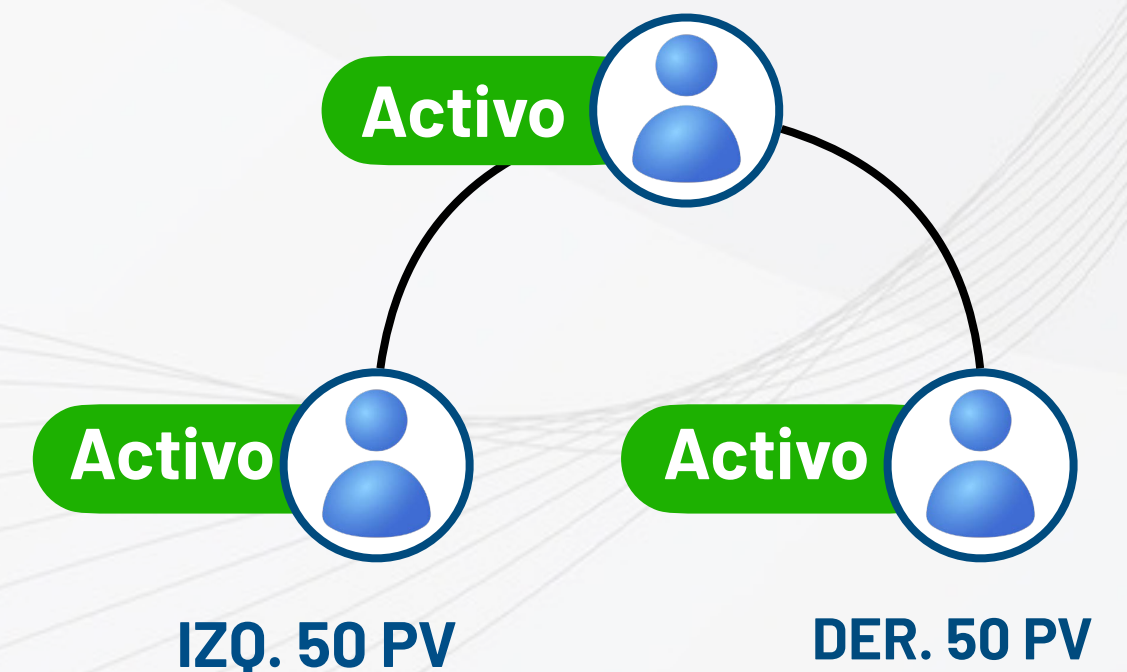


ESP-3.



BINARIO calificado

USTED 50PV



AFILIADOS PERSONALES



Debes Saber...



Sus Distribuidores Independientes afiliados personales.

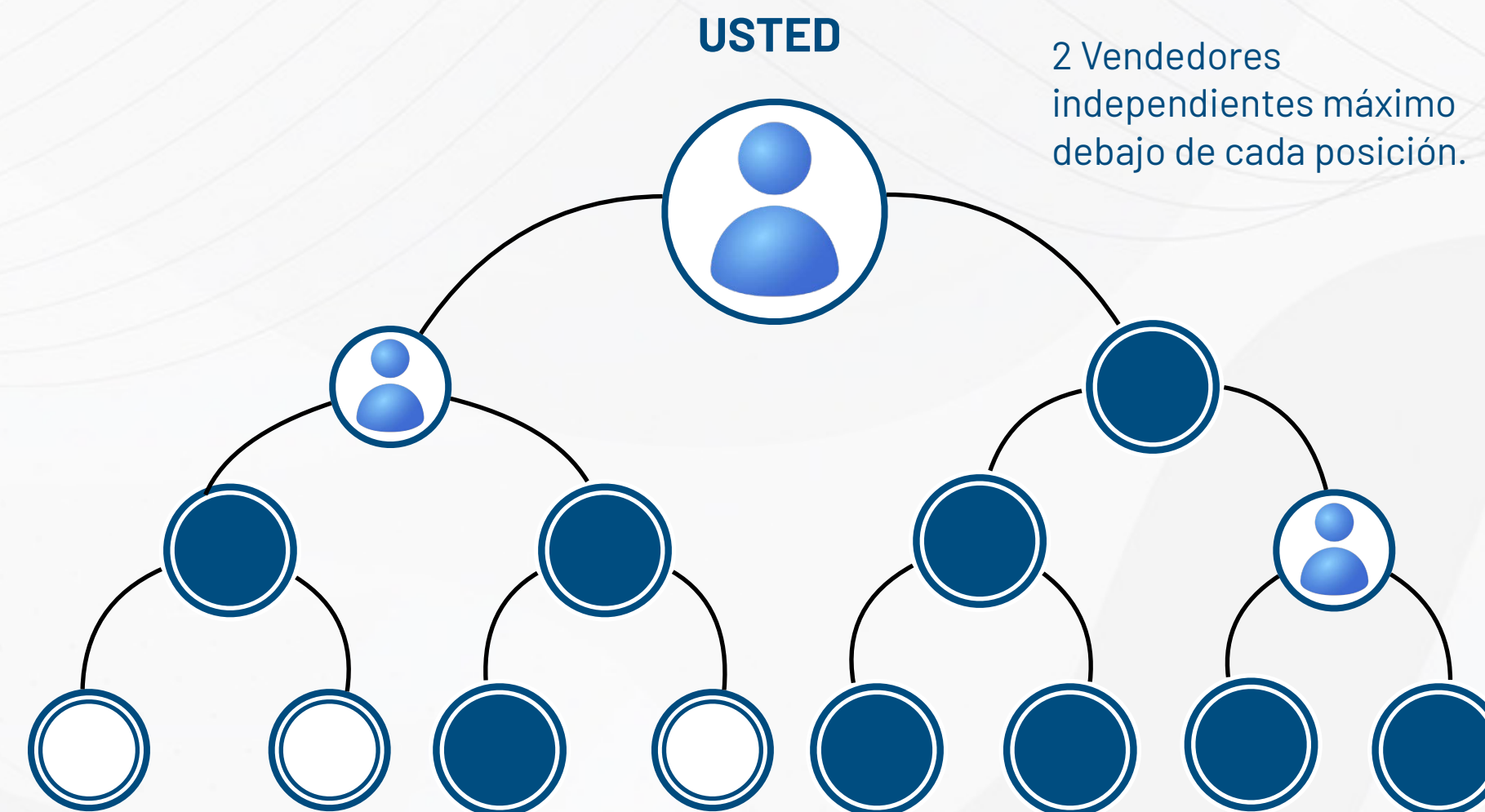


Los Distribuidores Independientes afiliados personales de alguien más.



Posición vacía.

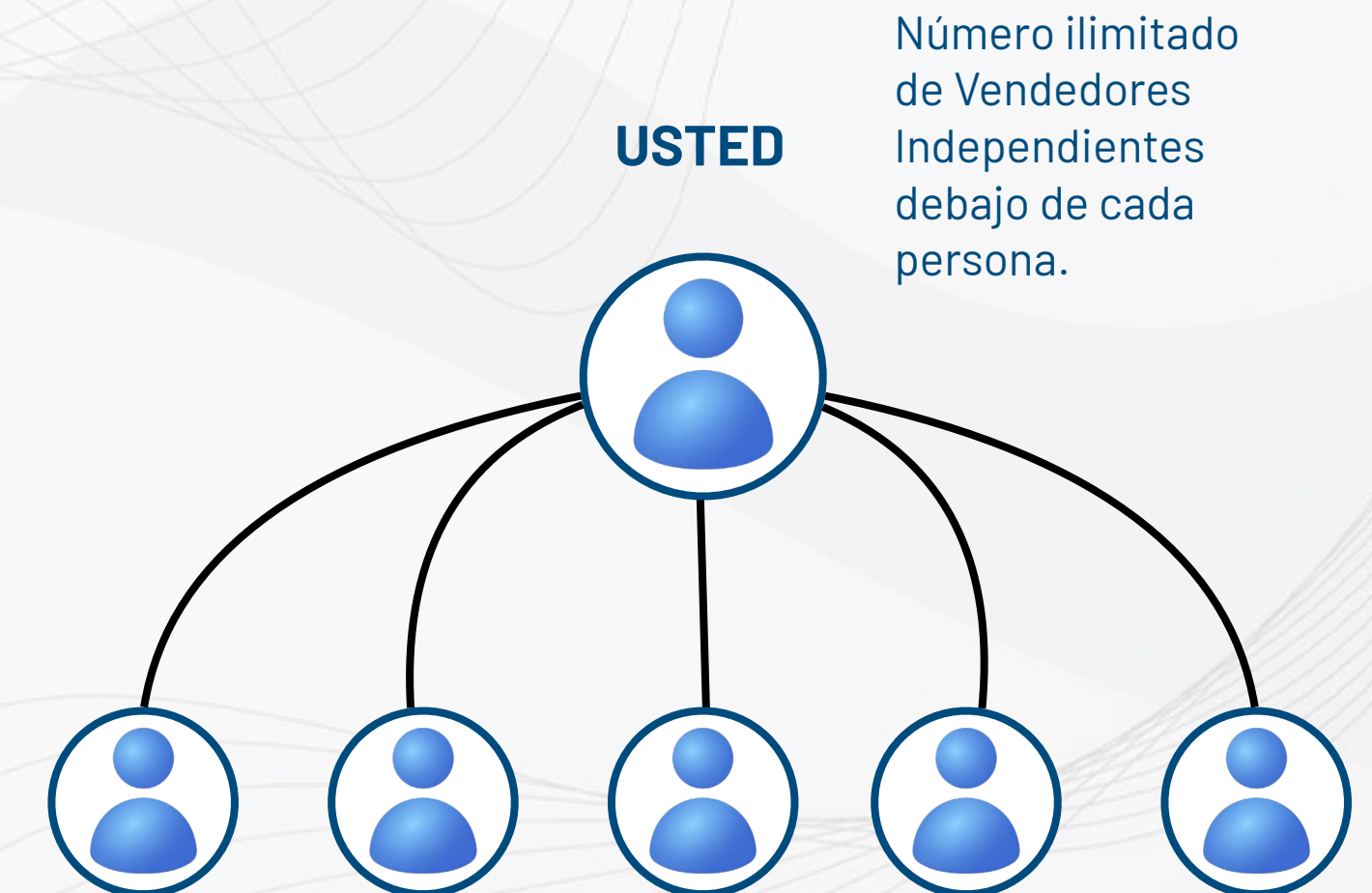
Árbol BINARIO



2 Vendedores independientes máximo debajo de cada posición.

El Árbol Binario u Organización Binaria, es la estructura con un límite de dos Vendedores Independientes colocados debajo de una posición específica. Esta limitación crea una estructura basada en equipos que resulta del flujo de Vendedores Independientes que están sobre usted (línea ascendente) en el Árbol Binario. A medida que usted, su línea ascendente y los Vendedores Independientes afiliados dentro de su Árbol Binario (Línea descendente) Vendedores Independientes adicionales, se construye su Árbol Binario.

Árbol de PATROCINIO



Número ilimitado de Vendedores Independientes debajo de cada persona.

El Árbol de Patrocinio u Organización de patrocinio, representa a los Vendedores Independientes que usted presente y afilie en forma personal en Gano Excel®. No hay límite para el número de personas que usted pueda afiliar dentro de su equipo, así que no hay restricciones en cuanto al número de Vendedores Independientes que usted tenga en cualquier nivel en su Árbol de Patrocinio. Su Árbol de Patrocinio también incluye los Vendedores Independientes que sus afiliados personales afilien al negocio, etc.

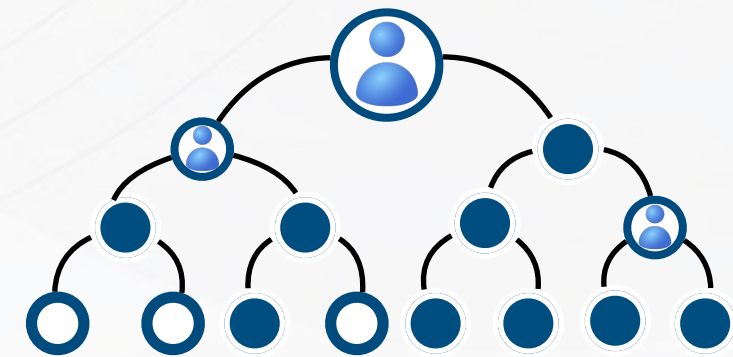


GLOSARIO DE TÉRMINOS



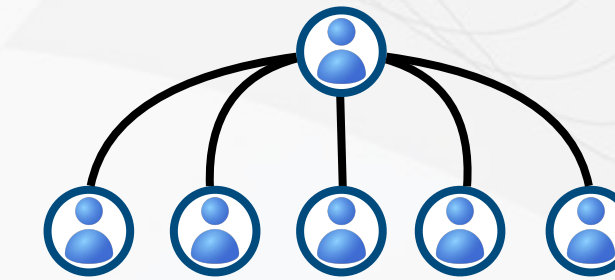
Activo:

Iniciar y mantener un Volumen Personal (PV) cada cuatro (4) semanas de 50 PV. Al mantenerse activo, usted es elegible para obtener la mayoría de las Compensaciones y Bonos, también podrá mantenerse cualquier Volumen Comisional Grupal (GCV) que posea en el Registro de Volumen en el Banco Binario.



Árbol Binario

La estructura de Vendedores Independientes que tanto usted como sus afiliados en su línea en ascendencia afilian y los que se encuentran por debajo de usted en la estructura de la organización. Hay un máximo de dos (2) posiciones que pueden ubicarse debajo de cada una de las otras posiciones, de lo cual se deriva el nombre de la estructura "Binaria" (que significa "dos"). La posición directamente por encima de usted se podrá llamar como "Patrocinador de Registro y/o Patrocinador de colocación".

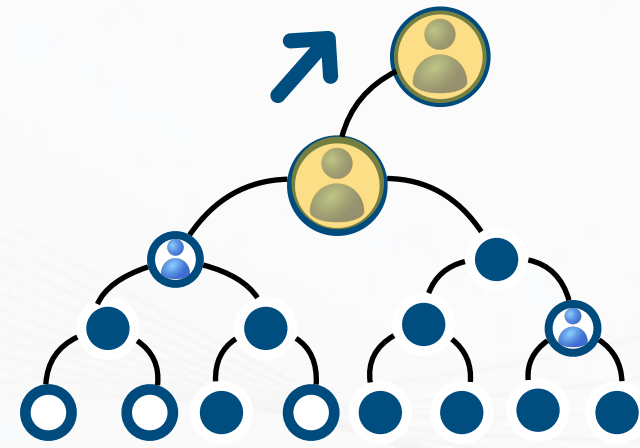


Árbol de Patrocinio:

Inicia con los afiliados que usted afilia de manera personal y se continúa desarrollando a medida que sus afiliados de manera personal siguen vinculando a más afiliados. No hay límite en el número de afiliados que usted pueda vincular de manera personal, así que su Árbol de Patrocinio puede tener cualquier número de posiciones a cualquier nivel (esto en ocasiones es conocido como una estructura "unilevel").



GLOSARIO DE TÉRMINOS



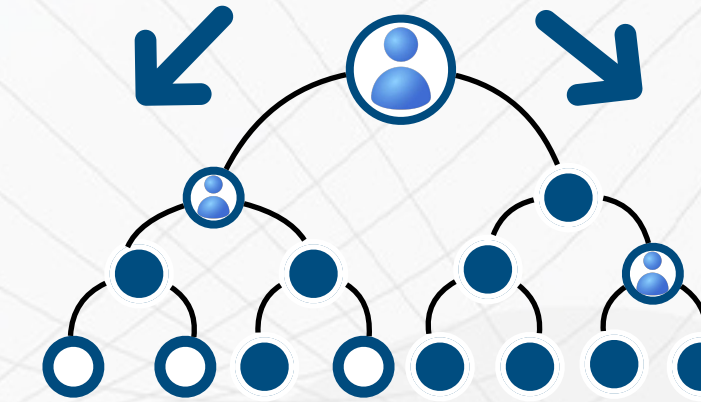
Centro de Negocios:

Una posición dentro de su Árbol de Patrocinio y del Árbol Binario que tiene la capacidad de obtener compensaciones.



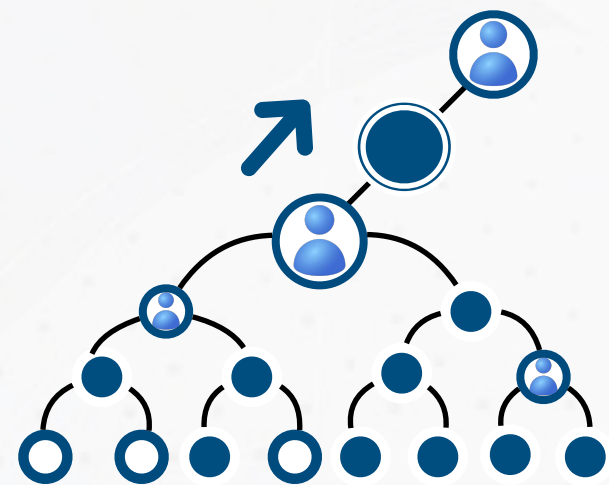
Cliente o Consumidor Final:

Un comprador al por menor asociado con un Vendedor Independiente. Un cliente no tiene la capacidad de vincular a otros clientes.



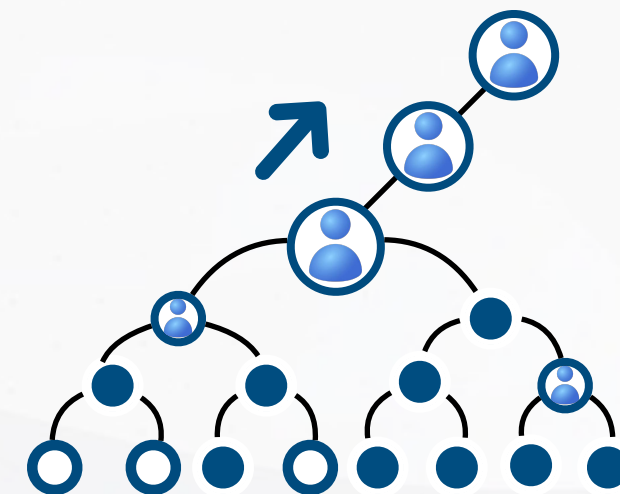
Línea Descendente:

Se refiere al grupo de Vendedores Independientes afiliados debajo de un Vendedor Independiente nuevo o existente, ya sea en el Árbol de Patrocinio o en el Árbol Binario.



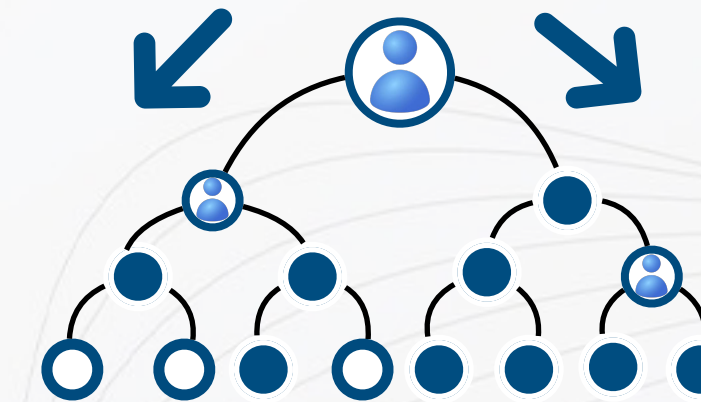
Línea Ascendente:

Se refiere al grupo de Vendedores Independientes afiliados encima de un Vendedor Independiente nuevo o existente, ya sea en el Árbol de Patrocinio o en el Árbol Binario.



Línea de Patrocinio:

Se refiere al grupo de Vendedores Independientes que son afiliados o vinculados de manera directa o personal en Gano Excel. No hay límite para el número de personas que usted puede afiliar o vincular de manera directa.

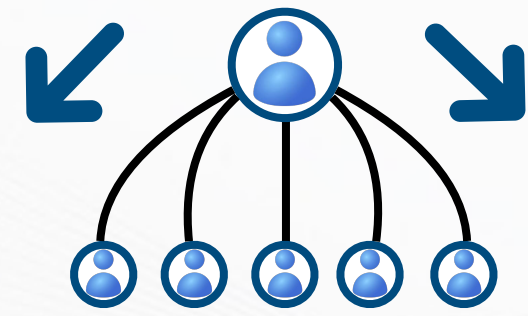


Línea o Rama:

Es una parte de la organización de un Vendedor Independiente que inicia con uno de sus Vendedores Independientes de primer nivel e incluye todas las posiciones bajo el mismo. Si un Vendedor Independiente tiene 10 Vendedores Independientes afiliados personalmente en su Árbol de Patrocinio, tendrían "10 Líneas o Ramas". Cada Vendedor Independiente sólo tiene "2 Líneas o Ramas" en su Árbol Binario debido a la naturaleza de su estructura.

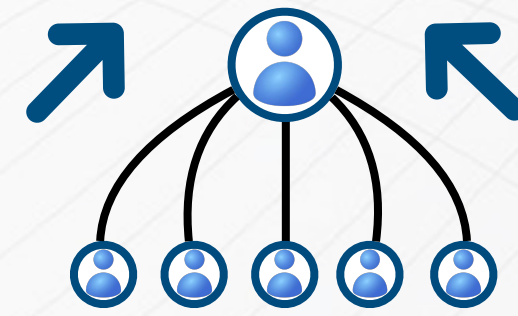


GLOSARIO DE TÉRMINOS



Patrocinador:

Es el Vendedor Independiente que lo presenta y afilia en Gano Excel.



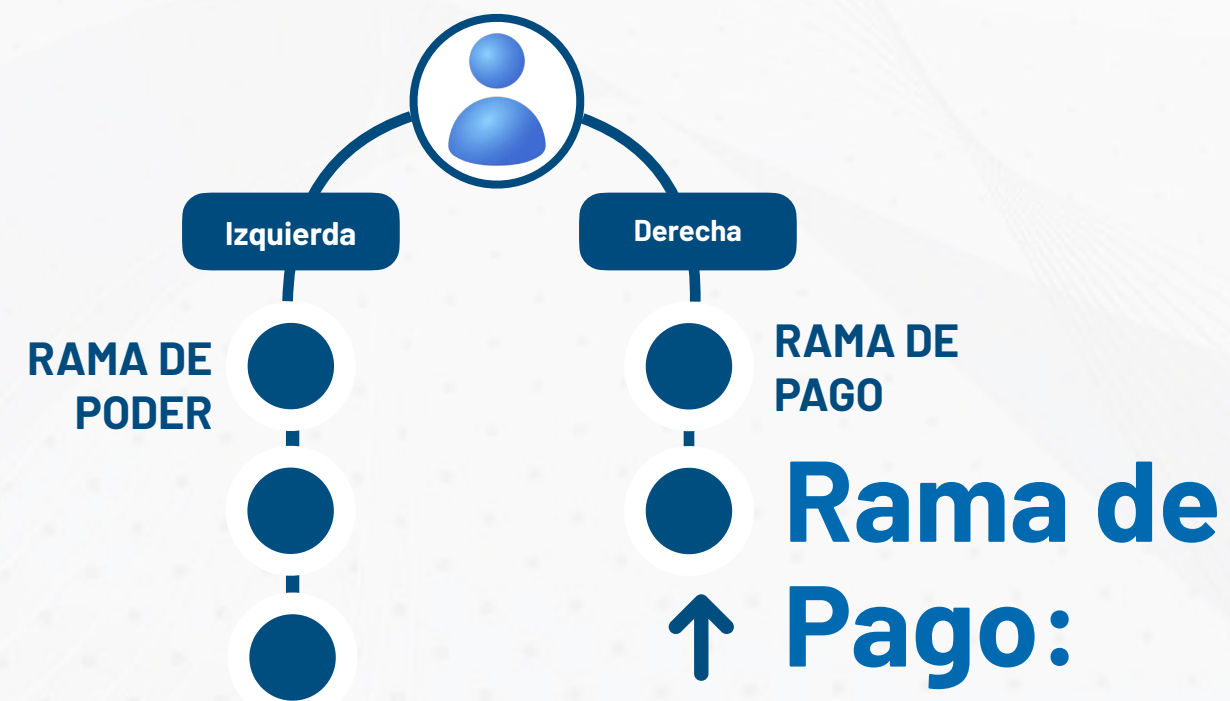
Patrocinado:

El Vendedor Independiente que usted ubica directamente debajo en la estructura del Árbol Binario.

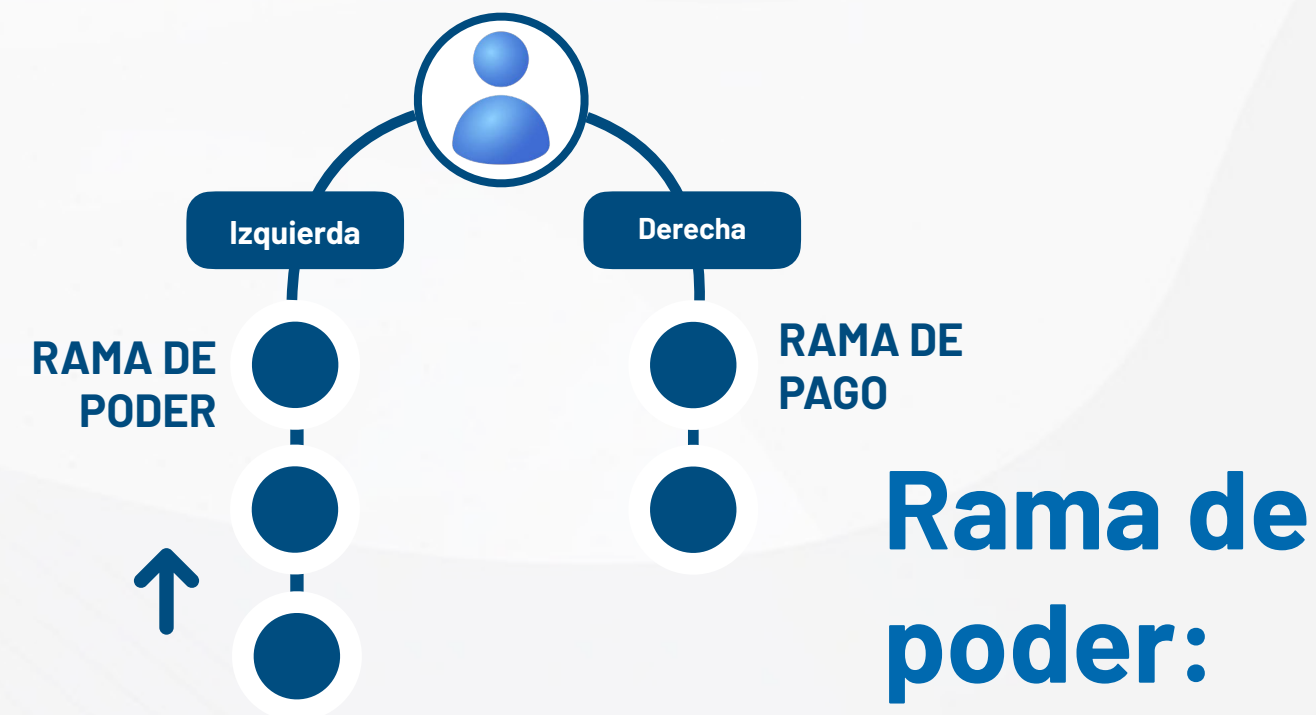


Precio Vendedor Independiente:

Precio disponible sólo para Vendedores Independientes afiliados a Gano Excel.



Es el lado de su Árbol Binario con el menor Volumen Comisional Grupal (GCV) lado (Izquierdo/Derecho), durante un ciclo semanal específico.



Es el lado de su Árbol Binario con el mayor Volumen Comisional Grupal (GCV) lado (Izquierdo/Derecho), durante un ciclo semanal específico.



Rango:

El nivel de logro obtenido una vez cumplidas las condiciones del Plan de Compensaciones, lo cual se encuentra definido por las calificaciones publicadas en la tabla de Rangos de Calificación y Potencial. El "Rango/Título" o "Rango/Pin" representa el nivel o logro más alto alcanzado.



GLOSARIO DE TÉRMINOS



Rango de Pago:

Las compensaciones y los bonos a los que usted califica para ser pagados, y la cantidad que usted obtenga se determinan generalmente por sus calificaciones de desempeño durante un ciclo o período establecido. Estas calificaciones de rendimiento se consideran como su "Rango de Pago" o "Rango Pagado", que puede incrementar o disminuir de ciclo a ciclo o de período a período.



Volumen Personal o "PV":

Es un valor relacionado con la mayoría de los productos y paquetes. El PV es el volumen que se utiliza para calcular su nivel de calificación a fin de determinar sus logros de avance así como su elegibilidad de compensaciones. Por lo general, en PV es parecido al precio de los Vendedores Independientes.



Volumen Comisional o CV:

Es un valor relacionado con la mayoría de los productos y paquetes CV es el volumen que se utiliza para calcular la acumulación de volúmenes y por lo general es un valor que se utiliza cuando se paga un porcentaje o bono sobre volumen (por ejemplo: las compensaciones del Equipo Binario, la Rebaja Personal, el Bono de Fondo Global). Por lo general, el CV representa el 50% al 80% del precio del Vendedor Independiente y depende del país, región o artículo de inventario.



Volumen Comisional Grupal o "GCV":

Es la acumulación de Volumen Comisional (CV) de un grupo de Vendedores Independientes en cualquiera de su Árbol Binario o Árbol de Patrocinio.



Nota Legal:

Para mayor información consulte el Plan de Compensación de Gano Excel anexo a su Contrato o de manera virtual.

Líderes **PRO**



PLAN DE PROSPERIDAD

